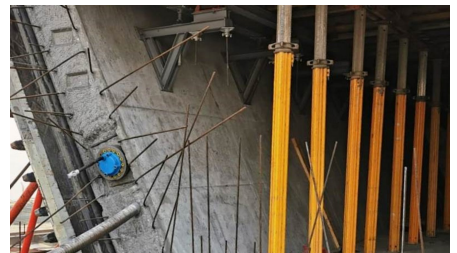


2nd Niger River Brücke



ZUSAMMENFASSUNG

Die 2nd Niger River Brücke im Süden Nigerias besteht aus einem 1,6 km langen Spannbeton-Überbau, der im Taktschiebverfahren, im Freivorbau und auf Lehrgerüst hergestellt wird.

DAS PROJEKT

Die Brücke verbindet Anambra State und Delta State. Die Vorspannung des Überbaus erfolgt durch Spannglieder BBV L15, in der Summe werden mehr als 2.000 t Spannstahl eingebaut.

LEISTUNGEN IM DETAIL

- Material- und Gerätelieferung
- Supervision
- ca. 2.000 t Spannstahl

FACTS

Standort	zw. Anambra State und Delta State, Nigeria , Nigeria
Status	im Bau
Baubeginn	Januar 2019
Fertigstellung	Dezember 2021
Bauherrschaft	Federal Republic of Nigeria
Auftraggeber	Julius Berger International
Planung	LAP

ANGEBOTSGRUPPEN

Spannverfahren

Brückenbau



<https://www.bbv-systems.com/projekte/detail/ref/2nd-niger-river-bruecke/>

Creation: 31.03.2025 02:20