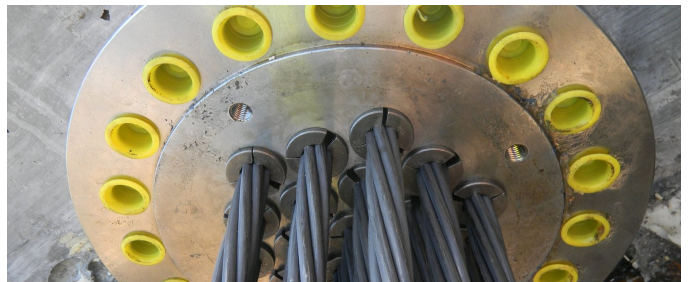
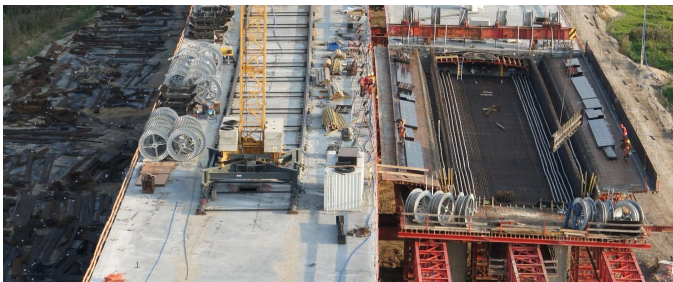


## Brücke E221



### ZUSAMMENFASSUNG

Das Projekt E221 liegt in Peławice in Polen. Die Brücke besteht aus zwei nebeneinanderliegenden Überbauten.

### DAS PROJEKT

Die Brücke weist eine Gesamtlänge von 1.540 m auf. Sie ist Teil der Autobahn A1 von Toruń nach Stryków. BBV Systems war als Subunternehmer der ausführenden Baufirma STRABAG verantwortlich für die Vorspannarbeiten, die den Einbau von internen und externen Spanngliedern umfassten.

Die Überbauten wurden mittels Vorschubrüstung hergestellt. Der Einsatz von Vorschubrüstungen ermöglichte die Herstellung eines 45 Meter langen Brückenabschnittes pro Überbau und Woche. In der Summe wurden für die interne Vorspannung über 2.000 t Spannglieder BBV L19 eingebaut, pro Bauabschnitt ca. 26 t.

Um diese Menge in der Kürze der Zeit bewältigen zu können, wurden Fertigspannglieder benutzt. In der Produktionshalle der BBV Systems in Danzig wurden wöchentlich 52 t Spannglieder vorgefertigt um die fristgerechte Belieferung der Baustelle mit Fertigspanngliedern sicher zu stellen. Die externen Spannglieder vom Typ BBV L19E mit einer Gesamtlänge

von knapp 3.000 m wurden auf der Baustelle hergestellt.

## FACTS

---

<b>Standort</b>	Pęcławice , Polen
<b>Status</b>	fertiggestellt
<b>Baubeginn</b>	April 2011
<b>Fertigstellung</b>	August 2012
<b>Bauherrschaft</b>	GODKiA Łódź
<b>Auftraggeber</b>	STRABAG /DYWIDAG
<b>Planung</b>	Stahler & Knoppik

## ANGEBOTSGRUPPEN

---

Spannverfahren

Brückenbau



---

<https://www.bbv-systems.com/projekte/detail/ref/bruecke-e221/>

Creation: 31.03.2025 21:55