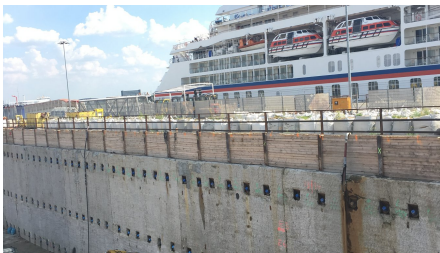


Überseequartier Hamburg



ZUSAMMENFASSUNG

Baugrube für 3 Untergeschosse in Schlitzwandbauweise.

DAS PROJEKT

Die Baugrube wird von dem U-Bahn-Bauwerk der U4 gequert und erforderte unter anderem anspruchsvolle Rückverankerungen zwischen Bestandsankern der angrenzenden Uferwände. Aufgrund der unmittelbaren Nähe zur Elbe ist ein Hochwasserschutz der tiefen Baugrube sicherzustellen.

Die Baugrundverhältnisse zählen mit oberflächennahem Grundwasser, Weichschichten sowie zahlreichen Hindernissen und Bestandsbauwerken zu den schwierigsten im Hamburger Raum.

LEISTUNGEN IM DETAIL

Anzahl Anker: 550 Stück

Tonnage Anker : 138 t

lfdm. Anker: 14.700 m

Anzahl Pfähle: 1.200 Stück

Tonnage Stäbe: 373 t

lfdm. Pfähle: 15.000m

Verfahren:

- semipermanente Anker Typ ECO
- semipermanente Anker Typ Mono
- komplett rückbaubare Litzenanker BBV-CR
- Einstabpfähle Ø63,5

FACTS

Standort	Hamburg , Deutschland
Status	fertiggestellt
Baubeginn	Januar 2017
Fertigstellung	Dezember 2021
Bauherrschaft	Unibail Rodamco Group
Auftraggeber	Arge Spezialtiefbau USQ

LEISTUNGEN

Baugruben



<https://www.bbv-systems.com/projekte/detail/ref/ueberseequartier-hamburg/>

Creation: 23.04.2025 06:47